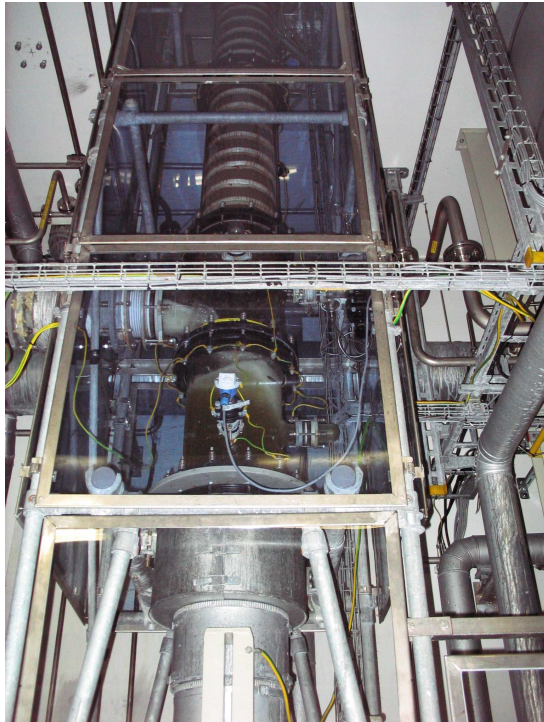


---

## Kolonne NW 600, korrosionsfest

---



### Charakteristik:

- kontinuierliche Rektifikationsanlage, NW 600, bestehend aus
  - Sumpfgefäß DN 600, PTFE ausgekleidet
  - Graphitumlaufverdampfer, dampfbeheizt
  - Kolonne NW 600, Borosilikatglas
  - Füllkörperschüttungen, PVDF
  - Füllkörperfänger, PTFE / Tantal
  - Auflageroste für hohe hydraulische Lasten
  - Wiederverteiler aus Borosilikatglas 3.3 / PTFE
  - Kopfkondensator, Edelstahl
  - Externes Rücklaufteilersystem, Edelstahl
  - Feedverteilerlockenboden NW 600, Hastelloy B, zur gezielten Begasung des eintretenden Feedstroms
- Seitliche Ausbaumöglichkeit für einzelne Kolonnenschüsse zur Minimierung der Wartungsdauer bei Korrosionsschäden (siehe Photo)
- Messtechnik, korrosionsfest, sowie Regelungskonzept und Prozeßbeschreibung zur Steuerung und Automation
- Gestell aus Edelstahlrohren, Halterungen und Schellenringverbindungen, Makrolonverkleidung, leitfähig, als Spritz- und Berührschutz
- Richtlinien
  - Maschinenrichtlinie / CE-Konformität
  - Druckgeräterichtlinie 97/23 EG
  - ATEX, IIB, EX T3
  - TA-Luft-Zertifikate